

ELO Solution Day München

Der DocXtractor in der Praxis - KI für Ihren Rechnungseingang



Steffen Leonhardt

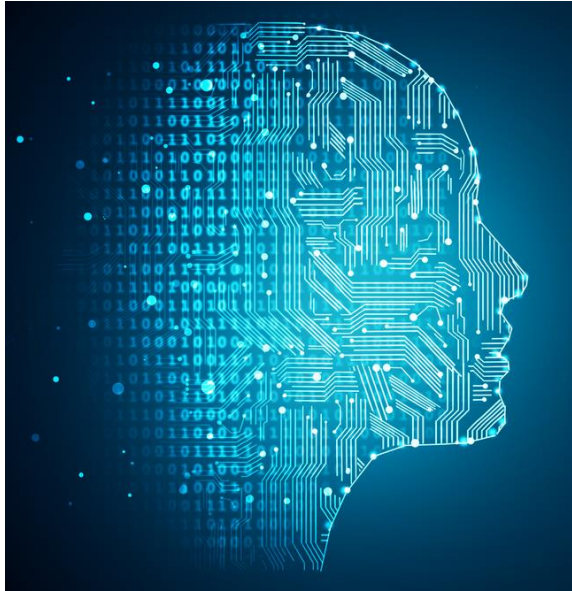
Leiter Competence Center Dokumentenanalyse,
ELO Digital Office GmbH



Der DocXtractor in der Praxis – KI für Ihren Rechnungseingang

Leistungsstarke Klassifikationsmodelle sind das Herzstück jeder guten Rechnungseingangslösung.

Mit dem AutoClassifier steht im ELO DocXtractor eine Technologie zur Verfügung, solche Modelle zu trainieren, zu validieren und zu optimieren. In der Präsentation werden wir diese Schritte anhand von ausgewählten Beispielbelegtypen live zeigen.



Expertensysteme

Mustererkennung


Statistische Verfahren

Support Vector
Machine

Neuronale Netze

Rechnungseingangsverarbeitung




ELO Akademie

ELO Akademie GmbH, Stuttgart: Straße 150, 70669 Stuttgart

Firma:
Blackworld GmbH
Musterweg 21
12345 Musterstadt
Deutschland

ELO Akademie GmbH
Heilbronner Straße 150
70191 Stuttgart

Ihre Ansprechpartnerin: Martina Schwarz
Telefon: 0711/0331234
Telefax: 0711/0331235

E-Mail: m.schwarz@eloakademie.de
Kunden UST-ID-Nr.: 4984848458
Kundennummer: 003
RE-Datum: 12.03.2023
Lieferung erbracht: 12.03.2023
Rechnungs-Nr.: 2023.12359

Rechnung

Wir danken für Ihren Auftrag / Ihre Bestellung und stellen Ihnen folgende Positionen in Rechnung:

Pos.	Anzahl	Einheit	Bezeichnung	Einzelpreis	Rabatt	Gesamtpreis
1	1,00	Stück	Softwareartikel A	20,00 €		20,00 €
2	1,00	Stück	Softwareartikel B	30,00 €		30,00 €
3	2,00	Stück	Softwareartikel C	50,00 €		100,00 €
4	1,00	Stück	Zeitschrift A	5,00 €		5,00 €
5	1,00	Stück	Zeitschrift B	2,00 €		2,00 €

Zwischensumme (netto): 157,00 €
Mehrwertsteuer 7 %: 0,95 €
Mehrwertsteuer 19 %: 29,50 €
Gesamtsumme (brutto): 185,99 €

Bemerkung: Ihr Sachbearbeiter David Becker.

Zahlungsart: Überweisung
Innerhalb von 14 Tagen 2% Skonto oder 30 Tage ohne Abzug

Commerzbank
BLZ: 850 400 00
Konto-Nr.: 10203040
IBAN: DE858504000123456789
BIC: COBA3333

Amtsgericht Stuttgart
HRB 692745
Steuernr.: 110111 112
UST-ID: DE123456789

Geschäftsführer:
Karl Heinz Mosbach

Der DocXtractor in der Praxis – KI für Ihren **Posteingang**

Leistungsstarke Klassifikationsmodelle sind das Herzstück jeder guten

Posteingangslösung

Mit dem AutoClassifier steht im ELO DocXtractor eine Technologie zur Verfügung, solche Modelle zu trainieren, zu validieren und zu optimieren. In der Präsentation werden wir diese Schritte anhand von ausgewählten Beispielbelegtypen live zeigen.

ELO Solution Day München

Der DocXtractor in der Praxis - KI für Ihren Posteingang



Steffen Leonhardt

Leiter Competence Center Dokumentenanalyse,
ELO Digital Office GmbH



Das Herz der Posteingangslösung

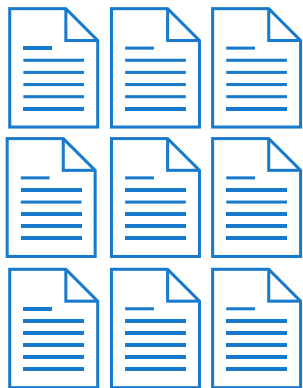
Klassifikation mit dem AutoClassifier

- 1 Anlegen eines Mandanten mit AC
- 2 Trainieren des Klassifikators
- 3 Validierung des Klassifikators
- 4 Optimierungsschritte

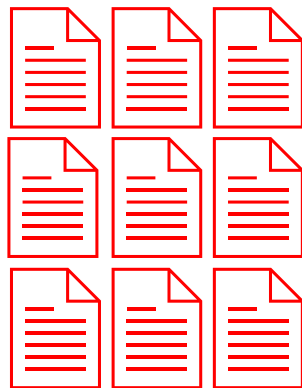


Klassifikation mit dem AutoClassifier

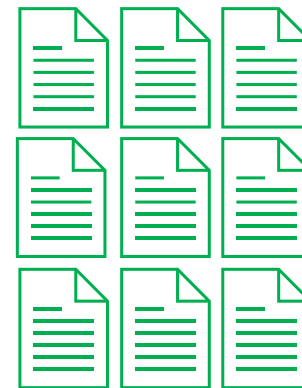
Klasse A



Klasse B



Klasse C



Klassifikation mit dem AutoClassifier

Klasse A

Trainingsmenge

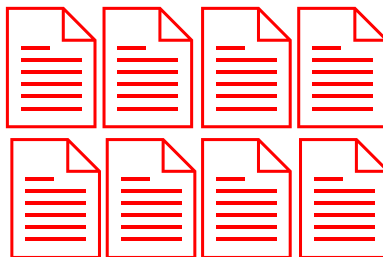
Testmenge



Klasse B

Trainingsmenge

Testmenge



Klasse C

Trainingsmenge

Testmenge



Klassifikation mit dem AutoClassifier

Klasse A

Trainingsmenge



Testmenge



Klasse B

Trainingsmenge



Testmenge



Klasse C

Trainingsmenge



Testmenge



Erweiterungsmenge (z.B. aus Produktion)



Optimierung des Klassifikators

Klasse A

Trainingsmenge



Testmenge



Klasse B

Trainingsmenge



Testmenge



Klasse C

Trainingsmenge



Testmenge



Erweiterungsmenge (z.B. aus Produktion)



Digitalisierung. Gewusst wie.
AT THE  OF YOUR BUSINESS

AT THE OF YOUR BUSINESS

ELO Digital Office GmbH, Tübinger Straße 43, D-70178 Stuttgart
ELO Digital Office AT GmbH, Leonfeldner Straße 2-4, A-4040 Linz
ELO Digital Office CH AG, Industriestrasse 50b, CH-8304 Wallisellen

Die ELO Homepage finden Sie unter: www.elo.com

ELO®, ELOprofessional®, ELOenterprise®, ELOoffice® und ELO ECM-Suite® sind eingetragene Marken der ELO Digital Office GmbH in Deutschland und/oder anderen Ländern. Dagegen sind SAP®, SAP NetWeaver® und SAP S/4HANA® eingetragene Marken von SAP und SAP-Konzernunternehmen in Deutschland und anderen Ländern; Microsoft®, Windows® und Excel®, PowerPoint®, SharePoint® sind wiederum eingetragene Marken der Microsoft Corporation in den USA und/oder anderen Ländern. Weitere Unternehmens-, Produkt- oder Servicennamen können Marken anderer Hersteller sein.

Zudem dient diese Veröffentlichung nur der unverbindlichen allgemeinen Information und ersetzt nicht die eingehende individuelle Beratung. Die in dieser Veröffentlichung enthaltenen Informationen können jederzeit, auch ohne vorherige Ankündigung, geändert werden. Insbesondere können technische Merkmale und Funktionen auch landesspezifisch variieren. Aktuelle Informationen zu ELO® Softwareprodukten, Vertragsbedingungen und Preisen erhalten Sie bei den ELO® Gesellschaften und den ELO® Business-Partnern und/ oder ELO® Channel-Partnern. Die Produktinformationen geben den derzeitigen Stand wieder. Gegenstand und Umfang der Leistungen bestimmen sich ausschließlich nach den jeweiligen Verträgen. Die Einhaltung bestimmter Rechtsvorschriften von Produkten und sonstigen Leistungen wird seitens ELO® weder gewährleistet, noch garantiert oder als Eigenschaft zugesichert. Der Kunde ist für die Einhaltung anwendbarer Sicherheitsvorschriften und sonstiger Vorschriften des nationalen und internationalen Rechts verantwortlich.

Änderungen, Irrtümer und Druckfehler bleiben vorbehalten. Nachdruck und Vervielfältigung, auch auszugsweise, nur mit schriftlicher Genehmigung der ELO Digital Office GmbH.

© Copyright ELO Digital Office GmbH 2023. Alle Rechte vorbehalten.