

ELO Solution Day Dortmund

ELO Business Logic
Provider 6.0

Enterprise-No-Code
Integration und KI



Kai Rickert

Leiter Niederlassung Mitte
ELO Digital Office GmbH



AGENDA

- 1 Warm Up
- 2 Pain
- 3 Die Lösung
- 4 Dokumentation
- 5 Kundennutzen
- 6 Systemumgebung
- 7 Live Demo



ELO BLP & BC Erfolge



Integration: über 80 ERP- /CRM-Systeme



Kundenarchive mit >160 Millionen Dokumenten



Inhaltsmodellierung per Design



Selbstdokumentierendes System



Tool der führenden ELO Business Partner



Solution Templates + FastPass-Methodik:
Umfassendes ECM in 10 Tagen



Runing on ELO BLP

Natürlich nur ein Auszug



Josera.



CREFORM[®]

RÜCKER



DRF Luftrettung

HEKATRON

Röchling

josko
FENSTER & TÜREN

IBC
SOLAR



mit uns technisch überlegen

ALTERNATE

Jettainer
WORLD CLASS ULD MANAGEMENT

BLP @ ELO



BUSINESS SOLUTIONS PRODUKTE BRANCHEN PARTNER EVENTS ÜBER ELO

Referenzen nach Ihren Anforderungen filtern

Alle Länder ▾ Branche ▾ Mitarbeiteranzahl ▾ Anforderungen ▾ ELO Lösungen ▾

92 REFERENZEN ANZEIGEN

Folgende 92 Kundenreferenzen enthalten Übereinstimmungen mit Ihrer Suchanfrage

Referenz-Kunden

Umsetzung durch ELO Pa



Abendzeitung München
Branche: Medien & Kultur

KUMAVISION GmbH



AKP-Plus Dienstleistungs- GmbH
Branche: Gesundheitswesen

pcm gmbh



Altmärker Fleisch- und Wurstwaren GmbH
Branche: Lebensmittelindustrie & Nahrung

MODUS Consult GmbH



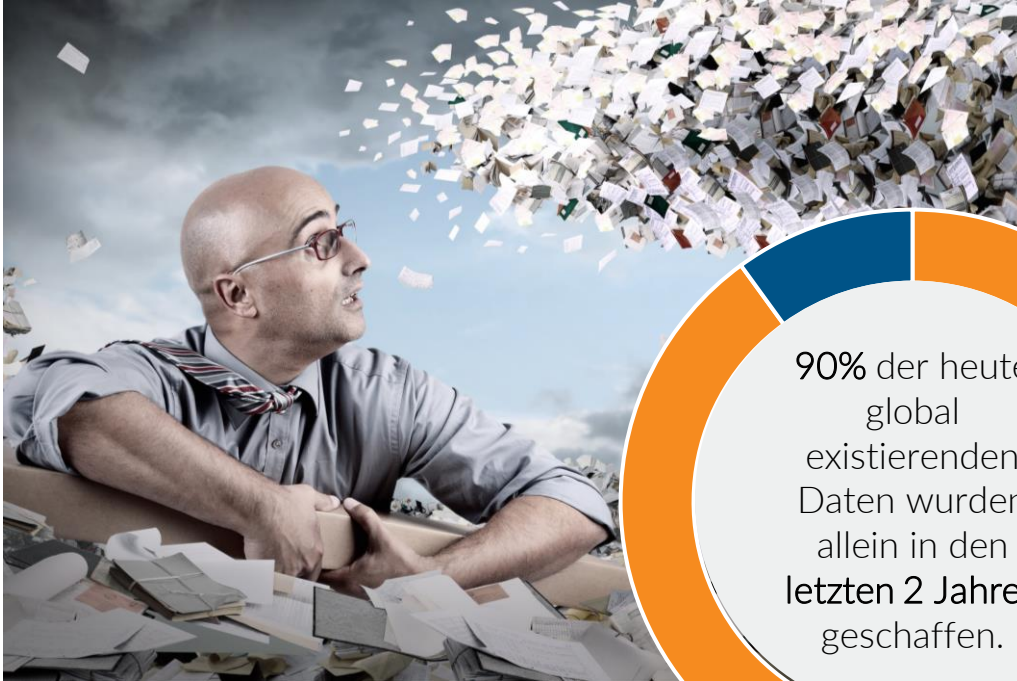
AVL Deutschland GmbH
Branche: Elektro & High-Tech

ACTIWARE GmbH

1 Warm Up



Ausgangspunkt Digitalisierung



„WIR HUNGERN NACH
WISSEN UND
ERTRINKEN IN
INFORMATIONEN“

JOHN NAISBITT

90% der heute
global
existierenden
Daten wurden
allein in den
letzten 2 Jahren
geschaffen.

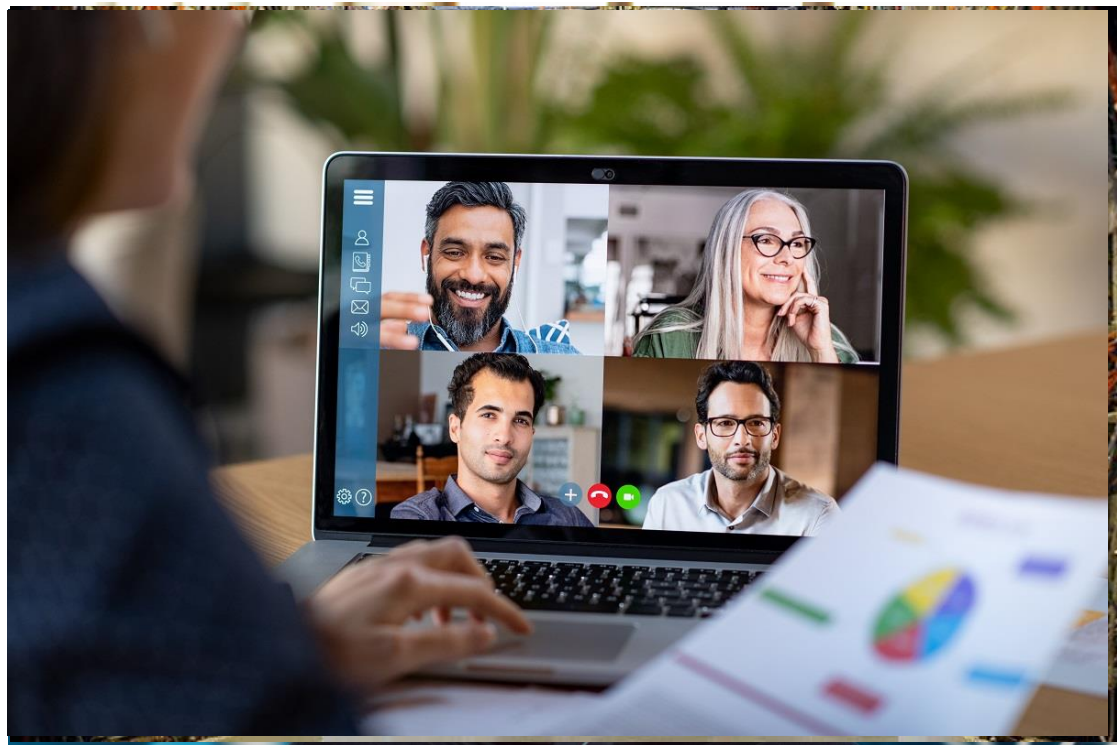
Herausforderungen ECM Strategie

Informationen verfügbar, aber
nicht nutzbar

Werkzeuge bereit?

Daten fließen? Integration als
Einzelschicksal

Zusammenarbeit im
Unternehmen und darüber
hinaus



Rosige Aussichten ?



Lösung mit ELO und BLP

ELO Business Logic Provider



erfasst,
verarbeitet &
speichert
Dokumente aus
unterschiedlichen
Quellen



löst
Datenerfassung
serverseitig und
am Anwender



unterstützt
intelligent und
kontextsensitiv:
360° Infos &
Aktionen



befähigt Nutzer &
Prozesse mit ML
(KI)



integriert einfach:
80+ ERP/LOB,
Cloud,
Datenspeicher....



bietet höchstes
Vertrauen:
Selbstdokumenta
tion



automatisiert und
dirigiert ECM,
ERP, CRM
ganzheitlich - in
übergreifenden
Flows

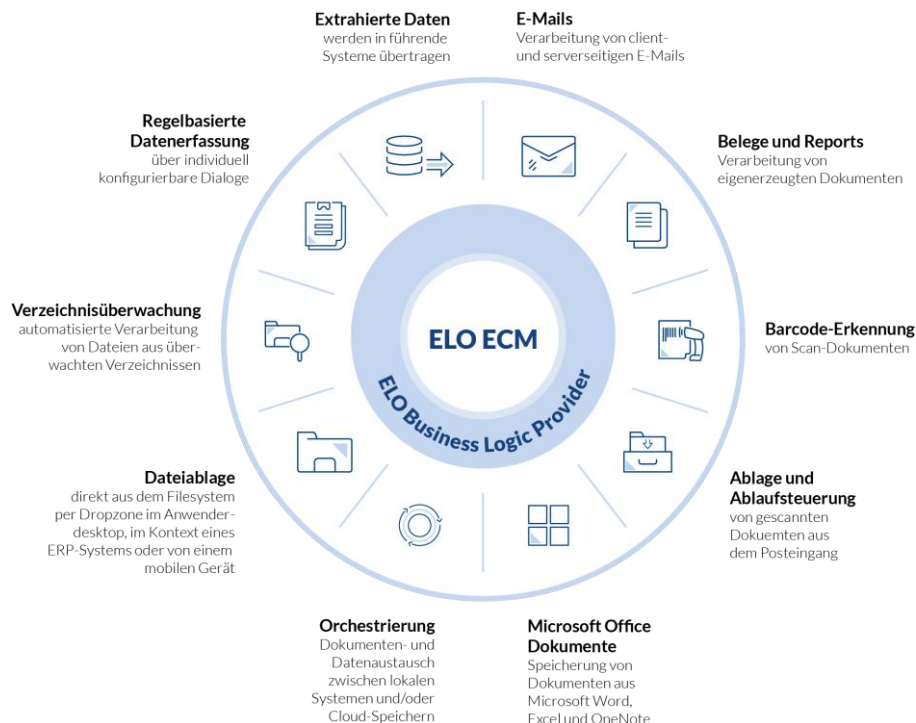


Erstellt
Anwendungen
per Design
(low & no code)



paketi
ert
Lösungen als
auslieferbare
Templates

Prozessengine im Kern



Prozessverarbeitung: Dokumente & Daten

- ▶ Belege, Scans, E-Mails, MS Office, Filesystem

Intelligente Erfassung

- ▶ weiches Wissen anreichern und mit Geschäftsobjekten verknüpfen

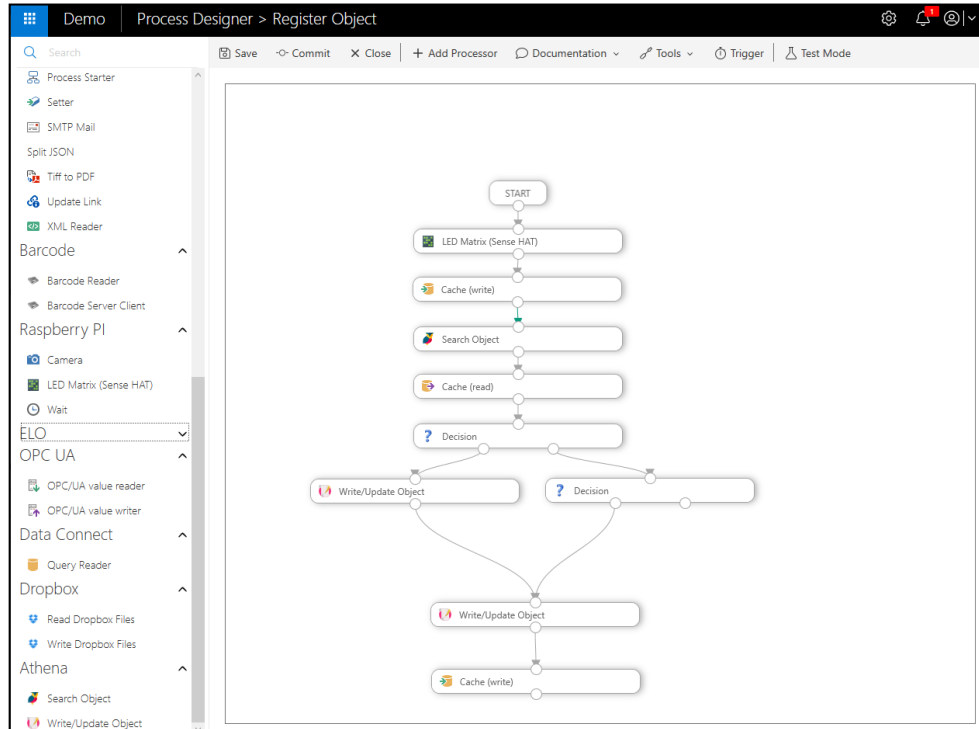
Anwendungen & Integration

- ▶ Automatisierung mit ganzheitlichen übergreifenden Prozessen: „low + no code“

Informationen orchestrieren

- ▶ SharePoint, Office 365, Dropbox...

Per Design, low & no code



Grafische Modellierung von
Prozessen

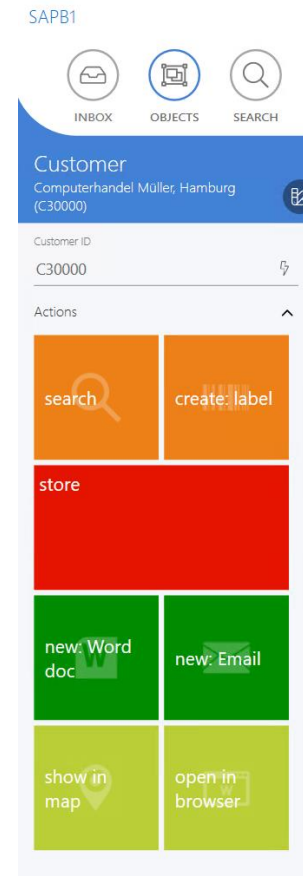
Module stellen Konnektoren
und Aktionen bereit

Templates für ERP-, CRM-
Systeme und Inhalte

Nachvollziehbarkeit &
Selbstdokumentation

Sidebar

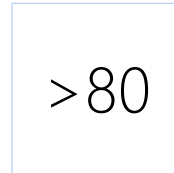
- Informationen und das richtige Handeln ganzheitlich organisieren
- Auf Unvorhergesehenes flexibel reagieren
- Aktionen & Handeln rollenbasiert und im Kontext
- Intelligente Arbeitsunterstützung (KI)
- Suchen, Ablegen, Erstellen, Informieren, Springen, Diskutieren...



Module: einfache Funktionserweiterungen

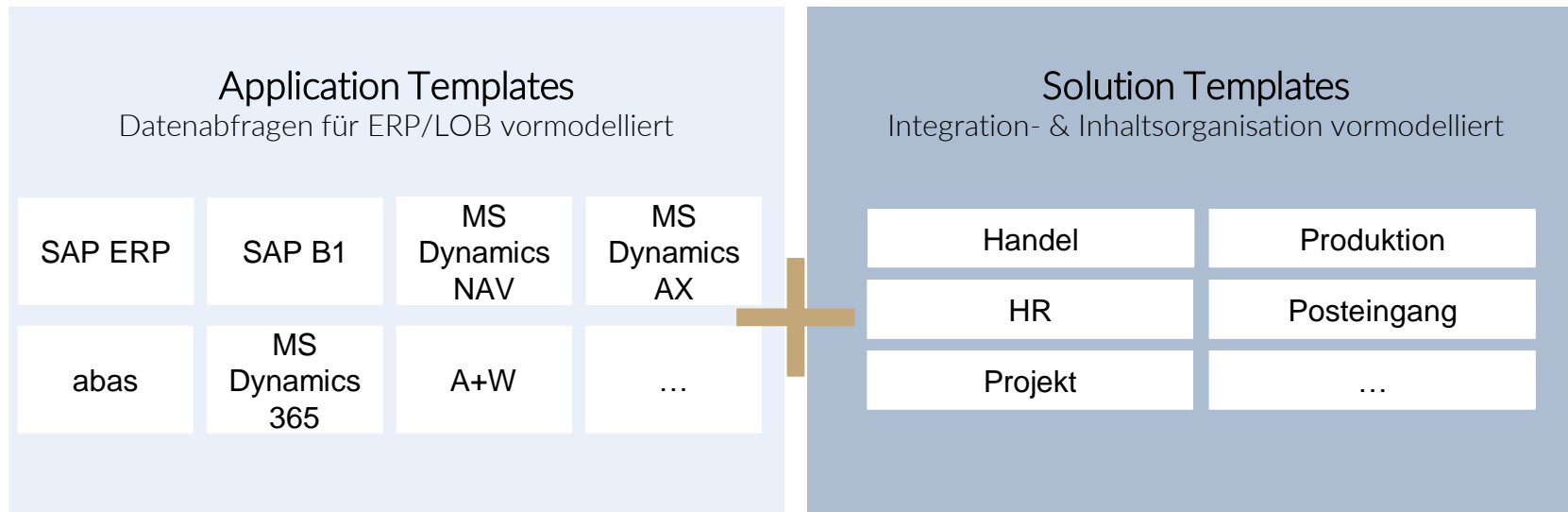
Data Connect ODATA PLUGINS SQL ...	Output Manager	PDF Prozessor	Sign/Cert	Barcode	ELOenterprise ELOprofessional
MS SharePoint / MS SharePoint Online	Hitachi HCP	S3	SOLR	SAP ERP	SAP B1
ABAS	MS Dynamics 365	Salesforce	Microsoft 365 Teams (und OneDrive)	IMAP	Machine Learning „KI“
MS Office Word Excel Outlook OneNote	Web / App	Documentation	MS Exchange & MS Exchange Online (O365)...	Distributed Hyperledger	...

ERP, CRM & LOB Integration



- A+W BUSINESS
- A+W ENTERPRISE
- ABAS
- Alphaplan
- Applus
- ES2000
- ifax.OPEN
- Infor.COM
- Infor.LN
- infra
- Kifos
- Kvasi
- Mesonic WINLine
- MiCLAS (ERP4ALL)
- Ngroup eEvolution
- OpaccOne
- ParityERP
- ProAlpha
- myfactory
- NV SQL-Business
- NV eNventa ERP
- Sage Bäurer Kifos
- SAGE OfficeLine
- Sage Business Line 50
- Selectline
- sou-matrixx
- Unipps
- Wincarat
- Selligent CRM
- MS Dynamics CRM
- MS Dynamics 365 FO
- MS Dynamics 365 BC
- Salesforce
- SAP ERP (ECC, R/3)
- SAP Business One
- SAP S4 HANA
- ...

Templates: Projekte aus Standards



Dokumentation

10.1.10 Order File Storage with PDF Sign

10.1.10.1 Main Process

EN:
This process is used for monitoring directories on the server.
The system monitors the directory "C:\Users\Administrator\Desktop\Überwacher Ordner via BLP 5Auftragsdokumente" and includes the subdirectories.
The related subdirectories will be used as a document number for the queries.
If a folder with value "101017" in the directory "C:\Users\Administrator\Desktop\Überwacher Ordner via BLP 5Auftragsdokumente" exist and the folder contains files, all files from the directory "C:\Users\Administrator\Desktop\Überwacher Ordner via BLP 5Auftragsdokumente\101017" will then be archived. The foldername "101017" as document number will be used in the further course.
Only sales order documents will be processed in this demo case.

DE:
Dieser Prozess wird für die Überwachung von Verzeichnissen auf dem Server verwendet.
Das System überwacht das Verzeichnis "C:\Users\Administrator\Desktop\Überwacher Ordner via BLP 5Auftragsdokumente" und inkludiert dabei die Unterverzeichnisse.
Die jeweiligen Unterverzeichnisse werden dann als Belegnummer für die Abfrage verwendet.

Beispiel:

Wenn im Verzeichnis "C:\Users\Administrator\Desktop\Überwacher Ordner via BLP 5Auftragsdokumente" ein Ordner mit dem Wert "101017" existiert und in diesem sich Dateien befinden, werden die Dateien aus dem Verzeichnis "C:\Users\Administrator\Desktop\Überwacher Ordner via BLP 5Auftragsdokumente\101017" für die Abfrage bezogen und der Ordnername "101017" als Belegnummer in weiteren Verlauf verwendet.

In diesem Demozszenario werden nur Aufträge verarbeitet.

10.1.10.1.1Node: 2 File Content Adapter

10.1.10.1.1.1 General

10.1.10.1.1.1.1 File

Name	Value
Spool Folder:	C:\Users\Administrator\Desktop\Demo_Docs\BT 5 Demo Docs\SigPDF_Tech Arc\sigpdf
Include Sub-Folder:	Activated
Included File-Extensions:	.pdf
Excluded File-Extensions:	.pdf

No attribute filters configured.

10.1.10.1.1.2 Success Post Processing Actions

Name	Value
Action Type:	Delete
Destination Folder:	archive

10.1.10.1.1.3 Fail Post Processing Actions

Name	Value
Action Type:	Move
Destination Folder:	C:\Users\Administrator\Desktop\Demo_Docs\BT 5 Demo Docs\SigPDF_Tech Arc\Error

10.1.10.2Node: 3 Decision

10.1.10.2.1 General

Decision:

"PDF FileName (Right: 3)" == "pdf" || "PDF FileName (Right: 3)" == "PDF"

10.1.10.2.1Node: 4 Setter

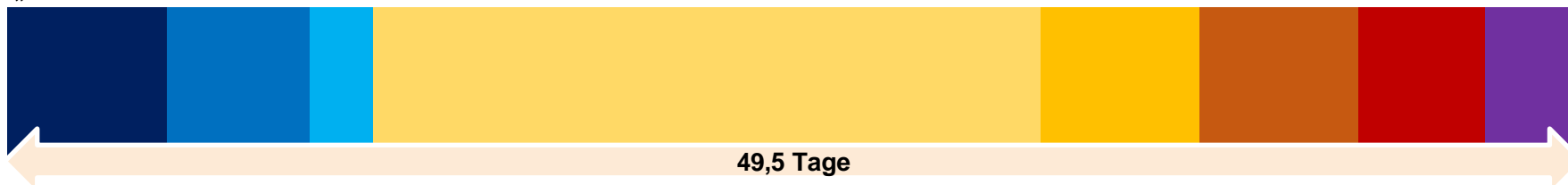
10.1.10.3.1 General

Name	Value	Type
Document Shortname	{SYS.FileName\{hour\Extensi on} Signed {SYS.Timestamp}}	Datefield
DocumentType	Signed PDF	Datefield

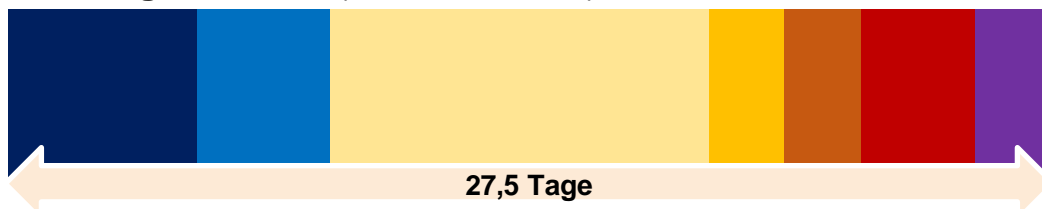
ACTWARE Documentation.docx Seite 292 von 677

Der schnelle Weg zur Projektrealisierung

„ECM“ mit Einzelschnittstellen



Nutzung ELO BLP (ohne FastPass)



Nutzung ELO BLP mit Template und Docker (on premise)



5 Kundennutzen

- Workshop & Konzept
- Installation Basis
- Einrichtung Basis
- Customizing
- Modellierung Logik
- Anpassung
- Integration
- Dokumentation
- Schulung
- Test
- Echtstartunterstützung / Echteinsatz

Benefits für Ihr Unternehmen

- Kosten senken
- schneller Nutzen
- motivierte Mitarbeiter
- compliant arbeiten
- Transparenz und Kontrolle
- Prozessautomatisierung
- Innovationen für Integrationen (Cloud..)
- ECM mal schnell einführen



Systemumgebung



Plattformunabhängige Basis
Stateless Microservices
On-prem, On-edge, Cloud betreibbar
Keine MS SQL-Abhängigkeit
Niedriger Ressourcen Bedarf

Live Demo BLP

Digitalisierung. Gewusst wie.
AT THE  OF YOUR BUSINESS

AT THE OF YOUR BUSINESS

ELO Digital Office GmbH, Tübinger Straße 43, D-70178 Stuttgart
ELO Digital Office AT GmbH, Leonfeldner Straße 2-4, A-4040 Linz
ELO Digital Office CH AG, Industriestrasse 50b, CH-8304 Wallisellen

Die ELO Homepage finden Sie unter: www.elo.com

ELO®, ELOprofessional®, ELOenterprise®, ELOoffice® und ELO ECM-Suite® sind eingetragene Marken der ELO Digital Office GmbH in Deutschland und/oder anderen Ländern. Dagegen sind SAP®, SAP NetWeaver® und SAP S/4HANA® eingetragene Marken von SAP und SAP-Konzernunternehmen in Deutschland und anderen Ländern; Microsoft®, Windows® und Excel®, PowerPoint®, SharePoint® sind wiederum eingetragene Marken der Microsoft Corporation in den USA und/oder anderen Ländern. Weitere Unternehmens-, Produkt- oder Servicennamen können Marken anderer Hersteller sein.

Zudem dient diese Veröffentlichung nur der unverbindlichen allgemeinen Information und ersetzt nicht die eingehende individuelle Beratung. Die in dieser Veröffentlichung enthaltenen Informationen können jederzeit, auch ohne vorherige Ankündigung, geändert werden. Insbesondere können technische Merkmale und Funktionen auch landesspezifisch variieren. Aktuelle Informationen zu ELO® Softwareprodukten, Vertragsbedingungen und Preisen erhalten Sie bei den ELO® Gesellschaften und den ELO® Business-Partnern und/ oder ELO® Channel-Partnern. Die Produktinformationen geben den derzeitigen Stand wieder. Gegenstand und Umfang der Leistungen bestimmen sich ausschließlich nach den jeweiligen Verträgen. Die Einhaltung bestimmter Rechtsvorschriften von Produkten und sonstigen Leistungen wird seitens ELO® weder gewährleistet, noch garantiert oder als Eigenschaft zugesichert. Der Kunde ist für die Einhaltung anwendbarer Sicherheitsvorschriften und sonstiger Vorschriften des nationalen und internationalen Rechts verantwortlich.

Änderungen, Irrtümer und Druckfehler bleiben vorbehalten. Nachdruck und Vervielfältigung, auch auszugsweise, nur mit schriftlicher Genehmigung der ELO Digital Office GmbH.

© Copyright ELO Digital Office GmbH 2023. Alle Rechte vorbehalten.