



bayern innovativ

Innovation leben.

Förderungsmöglichkeiten für Ihr Digitalprojekt

Gunnar Hagemann

Projektleitung Förder- und Gründerlotse
Projektträger Bayern / Bayern Innovativ GmbH

BAYERN INNOVATIV / PROJEKTRÄGER BAYERN

- › Die **Bayern Innovativ** GmbH vernetzt, fördert und berät Unternehmen, wissenschaftliche Einrichtungen und Organisationen des Freistaats, um tragfähige Ideen erfolgreich umzusetzen. Bayern Innovativ hat jeweils fünf Spezialisierungs- und Beratungsfelder und deckt damit die wichtigen Technologiefelder sowie die Kultur- und Kreativwirtschaft ab.
- › Der **Projektträger Bayern** ist als Teil der Bayern Innovativ GmbH vom Bayerischen Wirtschaftsministerium mit der Durchführung verschiedener Technologieförderprogramme betraut. Zudem Betreuung weiterer großer Förderprojekte, z.B. für das Bayerische Gesundheitsministerium.



FÖRDER- UND GRÜNDERLOTSE BAYERN

- › Der Förder- und Gründerlotse ist Teil des Projektträgers Bayern bei Bayern Innovativ.
- › Der **Förderlotse Bayern** ist die zentrale Anlaufstelle in Bayern für Fragen zur Technologieförderung und den Förderprogrammen Bayerns, des Bundes und der EU.
- › Der **Gründerlotse Bayern** informiert angehende Unternehmende über Anlaufstellen zur Unterstützung Ihres Vorhabens (und unterstützt auch selbst).



TECHNOLOGIEFÖRDERUNG

ALLGEMEINE GRUNDSÄTZE

› Gegenstand:

› **F&E-Programme:**

- › Erforschung und Entwicklung von neuen Technologien, Verfahren, Methoden, etc.
- › F&E-Kosten sind vorwiegend die **eigenen F&E-Personalkosten** (neben weiteren)

› **Auftrags- und Investitionsprogramme:**

- › Fremdleistungen (z. B. Beratungen, Dienstleistungen), Investitionen /
- › Kosten sind normalerweise die externen Auftragskosten

TECHNOLOGIEFÖRDERUNG

ALLGEMEINE GRUNDSÄTZE

- › **Kein Projektstart vor der Bewilligung** des Förderantrags (Bewilligungsbescheid!)
(allenfalls vorzeitigen Maßnahmenbeginn beantragen, wenn möglich)
Ausnahme F&E: **Forschungszulagengesetz**, dort auch während oder nach Abschluss des Projekts
<https://www.bescheinigung-forschungszulage.de/>
- › i.d.R. keine Förderung von Unternehmen in Schwierigkeiten

TECHNOLOGIEFÖRDERUNG

ALLGEMEINE GRUNDSÄTZE

- › Fördersatz ist für Unternehmen nie 100%
 - › 100% für Hochschulen, Unis, Forschungseinrichtungen, ...
 - › Förderung in der Größenordnung von bis zu 50% für Gründer oder Unternehmen
- › **Finanzierung des Eigenanteils** muss sichergestellt sein
- › Förderung in den Technologieförderprogrammen ist ein **Zuschuss, der nicht zurückbezahlt werden muss!** Keine staatliche Beteiligung! (Unterschied zu VC und Krediten)

TECHNOLOGIEFÖRDERUNG

ALLGEMEINE GRUNDSÄTZE

- › Information und Projekt-Betreuung durch die Projektträger ist für Antragsteller und Förderempfänger kostenfrei
- › Suchen Sie daher von Anfang an die **Kommunikation** mit dem Förderlotsen und mit den Projektträgern

FÖRDERPROGRAMME DIGITALISIERUNG

Einzelbetriebliche F&E:

- › [BayTP+](#), [BayTOU](#) (Bayern)
- › [KI für KMU](#), [KMU-innovativ: IKT](#), [ZIM](#), [Forschungszulage](#),...

Verbundforschung F&E:

- › [BayVFP Digitalisierung \(Bayern\)](#), [Forschungstiftung Bayern](#)
- › [KI für KMU](#), [KMU-innovativ: IKT](#), [ZIM](#), [Forschungszulage](#),...

Auftragsprogramme:

- › [Digitalbonus Bayern](#)
- › [Innovationsgutschein Bayern](#)
- › [Go-digital](#)
- › [Digital Jetzt!](#)

Weiterbildung:

- › [Komm weiter in Bayern!](#)
- › [Arbeitsagentur Bayern](#)
- › Betriebliche Weiterbildungsinstitute

F&E-EINZELFÖRDERUNG: FÖRDERPROGRAMM BAYTP+ (BAYERN)

ZUWENDUNGSEMPFÄNGER

- › **Mittelständische Unternehmen in Bayern**
- › Unternehmen < 400 Mitarbeitende (VZÄ), Betriebsstätte / Niederlassung in Bayern
- › (bei standortrelevanten Vorhaben: auch Großunternehmen)

VORAUSSETZUNGEN

- › Vorhaben muss F&E-Charakter haben
- › Technologieoffen – geeignet für Hardware- und Softwareentwicklung
- › Ziel: neues Produkt, Verfahren, technische Dienstleistung (**technologische Neuheit über dem Stand der Technik!**)
- › Technolog. / wirtschaftliches Risiko
- › **Durchführung und Verwertung** durch das Unternehmen in **Bayern**
- › Keine Auftragsforschung!

FÖRDERUNG

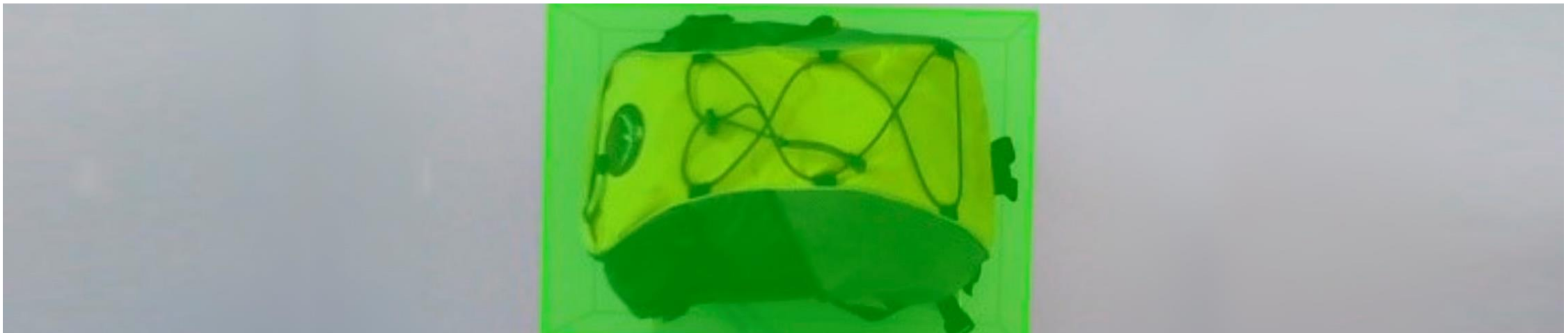
- › **Entwicklungsvorhaben**
Fördersatz:
Kleine Unternehmen: bis 45%
Mittlere Unternehmen: bis 35%
- › i.d.R. 6-stelliger Zuschuss
- › Konzeptvorhaben
Fördersatz: bis 35%, max. 26.000 €
- › laufend Einreichungen möglich (abhängig vom Budget)

<https://www.bayern-innovativ.de/de/seite/baytp>

FÖRDERPROGRAMM BAYTP+ (BAYERN)

BEST PRACTICE Metrilus GmbH

METRIXFreight – automatische Volumenmessung



Bildquelle: Metrilus GmbH

F&E-VERBUNDFORSCHUNG: FÖRDERPROGRAMM BAYVFP (BAYERN), FÖRDERLINIE DIGITALISIERUNG

ZUWENDUNGSEMPFÄNGER

- › Unternehmen in Bayern (auch Großunternehmen)
(Betriebsstätte/Niederlassung in Bayern)
- › staatl. / staatlich anerkannte Forschungsinstitute in Bayern
- › **nur im Verbund (mind. 2 Partner insgesamt, davon mind. 1 gewerblich)**

VORAUSSETZUNGEN

- › Vorhaben muss F&E-Charakter haben
- › **Verbundprojekte**
- › **Technologiegebunden:** Calls u. a. in den Bereichen KI/Data Science, IT-Sicherheit, Quantentechnologie, elektronische Systeme
- › Ziel: neues Produkt, Verfahren, technische Dienstleistung (**technologische Neuheit über dem Stand der Technik!**)
- › Technolog. / wirtschaftliches Risiko
- › **Durchführung und Verwertung** durch das Unternehmen in **Bayern** (Verbund: Verwertungsvereinbarung)
- › Keine Auftragsforschung!

FÖRDERUNG

- › **Entwicklungsvorhaben**
Fördersatz:
 - KMU **bis zu 50%** (aufgrund Möglichkeit KMU-Aufschlag)
 - Staatl. /staatl. anerkannte Forschungsinstitute/Hochschulen: **100%**
- › Einreichungen nur während Calls

AUFTRAGSFÖRDERUNG: DIGITALBONUS BAYERN

ZUWENDUNGSEMPFÄNGER

› **Kleine gewerbliche Unternehmen in Bayern** (bayerische Betriebsstätte) mit < 50 Beschäftigten

(**NICHT** antragsberechtigt (Auswahl):

- Freie Berufe
- Apotheken, Krankenhäuser, Kliniken, Medizinische Versorgungszentren, Sanatorien oder ähnliche Einrichtungen
- Land- und Forstwirtschaft, Aquakultur, Fischerei (soweit nicht Verarbeitung oder Vermarktung)
- von der Gewerbesteuer befreite Unternehmen gemäß § 3 GewStG mit Ausnahme von Inklusionsunternehmen und gGmbHs)

www.digitalbonus.bayern

VORAUSSETZUNGEN

› Entwicklung, Einführung oder Verbesserung von Produkten, Dienstleistungen und Prozessen, durch **IKT-Hardware, IKT-Software** sowie Migration und Portierung von **IT-Systemen und IT-Anwendungen**

› Einführung oder Verbesserung der **IT-Sicherheit**

› Ziel: Interne / externe Vernetzung des Unternehmens

› Gefördert werden Ausgaben für **Leistungen externer Anbieter** einschließlich der zur Umsetzung der Maßnahme notwendigen IKT-Hardware und Software (kein Standard)

FÖRDERUNG

› **Förderquote:**
bis zu 50%

› Fördersumme:
Zuschuss zwischen 4T € und 10T €, (beim Digitalbonus Plus bis zu 50T €)

› fortlaufend Einreichungen möglich (aktuelle Richtlinie bis Ende 2023)

› nur einmalig pro Unternehmen zu beantragen

› *Auftragnehmer* muss nicht in Bayern sitzen

Programm-Alternativen:

- › Unternehmen bis 499 Beschäftigte: [Digital Jetzt!](#)
- › Unternehmen bis unter 100 Beschäftigte: [Go-digital](#) (mit Beratertagen)

AUFTRAGSFÖRDERUNG: INNOVATIONSGUTSCHEIN BAYERN

ZUWENDUNGSEMPFÄNGER

› **Kleine Unternehmen Handwerksbetriebe/ Existenzgründer*innen** (gewerbliche Wirtschaft / freie Berufe) **in Bayern**

› Weniger als 50 Beschäftigte (VZÄ)

VORAUSSETZUNGEN

› Tätigkeiten **im Vorfeld der Entwicklung** eines innovativen Produktes / Dienstleistung oder einer Verfahrensinnovation wie z.B. techn. Machbarkeitsst.

› **Umsetzungsorientierte Entwicklung und Forschungstätigkeiten** wie z.B.:
- Konstruktionsleistungen, Service Engineering, Prototypenbau

› Externe **Entwicklung von Software**, wie z. B.
- Lösungen Industrie 4.0
- Vernetzte Systeme, Smart Services
- Automatisierungslösungen
- Big-Data-Projekte, Simulationsmodelle, XR
- Embedded Systems, KI-Lösungen, Cybersecurity

› **IMMER: Auftragsvergabe**

FÖRDERUNG

› IGS **Standard**
Fördersatz **40% max. 60%**
- Zuwendungsfähige Ausgaben:
4.000 - 30.000 €

› IGS **Spezial**
Fördersatz **50%**
- Zuw. Ausgaben: max. 80.000 €;
nur bei Beauftragung einer Hochschule bzw. Forschungseinrichtung

› fortlaufend Einreichungen möglich

› Zügige Begutachtung

› *Auftragnehmer* muss nicht in Bayern sitzen

WEITERBILDUNG: WEITERBILDUNGSPORTAL BAYERN

ZUWENDUNGSEMPFÄNGER

- › Unternehmen, Selbständige, Arbeitnehmer
- › verschiedene Programme, aufzufinden im Online-Portal „Komm Weiter in Bayern“:
www.kommweiter.bayern.de

www.kommweiter.bayern.de

VORAUSSETZUNGEN

- › unterschiedliche Förder- und Informationsmöglichkeiten
- › **Basis: Pakt für berufliche Weiterbildung 4.0 (Bayern), gemeinsame Initiative** der Bayerischen Staatsregierung, des Bayerischen Handwerkstags e.V., des Bayerischen Industrie- und Handelskammertags e.V., der Vereinigung der Bayerischen Wirtschaft e.V., des Deutschen Gewerkschaftsbundes Bayern und der Regionaldirektion Bayern der Bundesagentur für Arbeit.
- › darunter: [Bildungsberater in Bayern](#)
- › Förderungen durch die [Agentur für Arbeit für Mitarbeiterqualifizierungen / Weiterbildungen](#)

FÖRDERUNG

- › je nach Programm
- › z. B. bis zu 40% für eine Weiterbildung von Beschäftigten mit Mitteln über den Europäischen Sozialfonds
- › [ZD.B Bayern bei Bayern Innovativ, Themenplattform Arbeitswelt 4.0](#) : Lotsen Weiterbildung New Work, eigene Programme Mechatronik-Akademie



SPRECHEN WIR DARÜBER

NEU !

Gründerlotse Bayern

Service-Nummer: 0911-20671-380

gruenderlotse-bayern@bayern-innovativ.de

www.gruenderlotse-bayern.de

Förderlotse Bayern

Service-Nummer: 0800-0268724

kontakt@projekttraeger-bayern.de

www.foerderlotse-bayern.de

